



花見スポット情報

桜だけじゃない！菜の花、ツツジ(本キリシマ)、シャクナゲに藤の花！
春の薩摩川内で花見を楽しもう！

【川内エリア】

- ①新田神社参道：桜
- ②寺山いこいの広場：桜
- ③清水ヶ丘：桜
- ④柳山アグリランド：桜、菜の花
- ⑤中郷上池：桜
- ⑥天神池：桜
- ⑦向山公園(西方)：桜
- ⑧尾原(永利町)：ツツジ(本キリシマ)、シャクナゲ

【上甌島エリア】

- ⑬龜城跡：桜

【樋脇エリア】

- ⑨いこいの森丸山公園：桜、菜の花
- ⑩藤本滝公園：桜、菜の花、藤の花、ツツジ

【入来エリア】

- ⑪入来麓武家屋敷群(清色城跡)：桜
- ⑫清浦ダム：桜

【祁答院エリア】

- ⑬藺牟田池県立自然公園：桜
- ⑭矢立農村公園せせらぎの里：桜

【下甌島エリア】

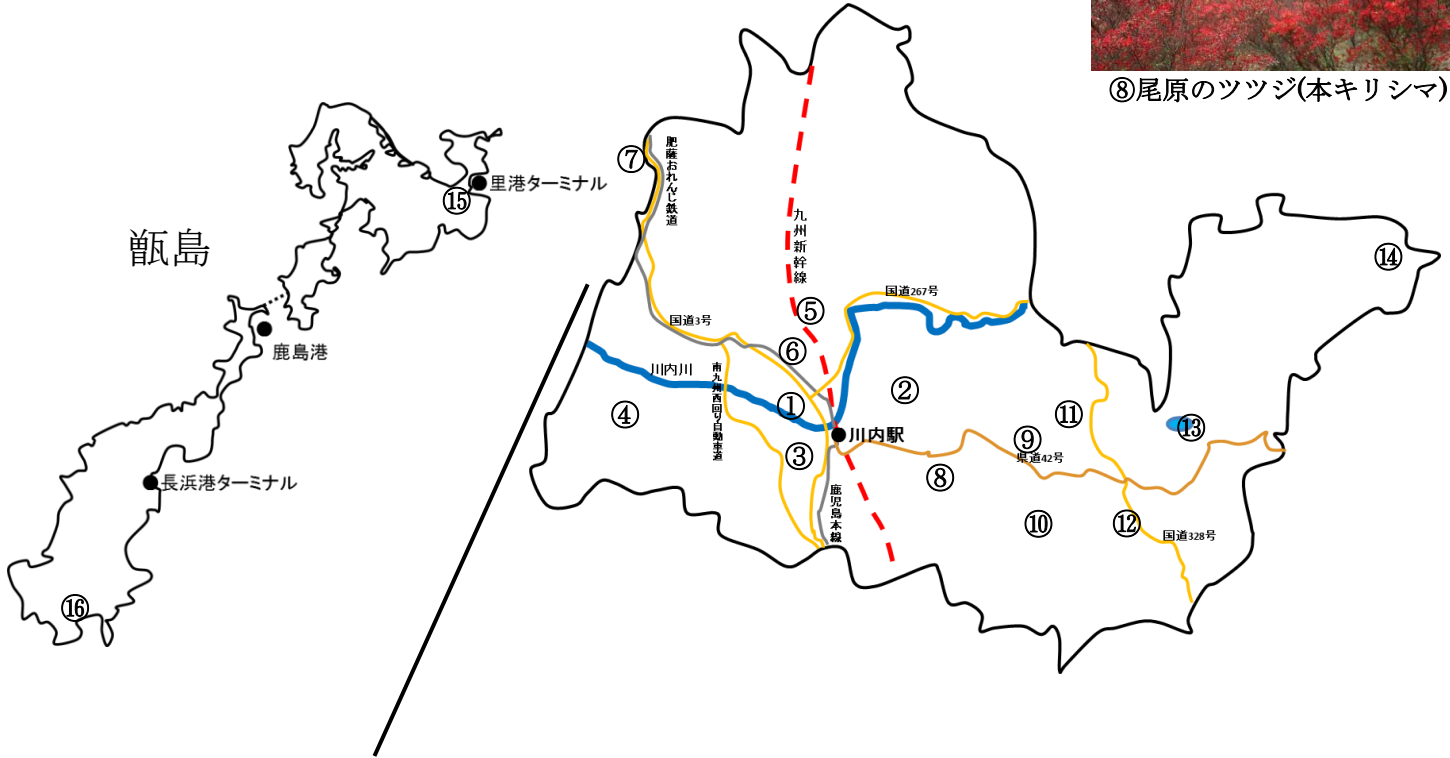
- ⑯諏訪神社(手打)：桜



①新田神社参道



⑧尾原のツツジ(本キリシマ)



⑨いこいの森丸山公園



⑩藤本滝公園



⑬藺牟田池県立自然公園



⑭矢立農村公園せせらぎの里

※主なスポット

カラー写真や位置情報などは「こころ 薩摩川内」でチェック！

薩摩川内市の新しいお土産



令和元年度に登場した薩摩川内市の新しいお土産を紹介します。
 県外へのお土産や、学校・会社、友人、家族に！ぜひ、お買い求めください。
 また、ペットのお土産として、さつまいも・ささみ・かぼちゃを原料としたお土産も
 いかがですか。

さつまいもの風味と甘みが、
 口いっぱい！

安納芋蜜フィナンシェ

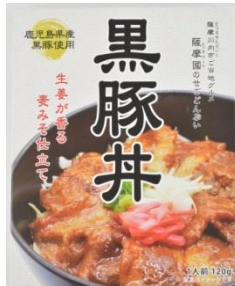


西郷どんの「得意」と「好き」をレトルトに！

黒豚井
 (せごどんぶい) ↓



純白の荒塩を料理に！
 スポーツの息にやさしい
 塩あめを！
 ←人形岩の塩・人形岩の塩あめ



家で待っているペットにも
 薩摩川内のお土産を！

↑ **ペットにおみやげ**
 (さつまいも・ささみ・かぼちゃ)



コラム 国鉄宮之城線の跡2 ～吉野山駅-入来駅編～

川内駅と薩摩大口駅を結んでいた宮之城線。モータリゼーションの進展による利用者減少により、昭和62年(1987年)に廃止されました。今回は、吉野山駅から入来駅までです。

吉野山駅のあたりから、樋脇川沿いに進路を変えて進みます。樋脇駅までは築堤や橋げたが残るほか、道路に転用されている線路跡が多く、宮之城線の名残を感じられます。

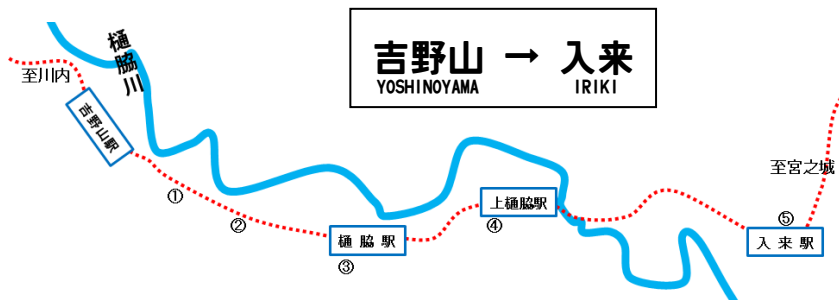
樋脇駅跡鉄道記念公園には国鉄の標準設計のコンクリート駅舎があり、角度を変えて見ると、今でも列車が入ってくるような雰囲気漂います。次の上樋脇駅は単式のホームが残っています。上樋脇駅を出ると樋脇川を渡り、対岸へ。入来駅跡には入来鉄道記念公園があり、ポイント切替装置や信号機が保存され、また、まくらぎのベンチや歩道が整備されています。



↑③改札口からホームを望む



↑⑤入来駅を発着する列車



- ①岡元川橋りょう跡(土台のみ)
- ②橋台跡(鷹の巣バス停近く)
- ③樋脇駅跡鉄道記念公園
- ④上樋脇駅ホーム跡
- ⑤入来鉄道記念公園

「自分の色を見つける旅」薩摩川内市プロモーション動画公開中！
薩摩川内市で自分の色を見つける旅 **こしき島で自分の色を見つける旅**



薩摩國発祥の地、薩摩川内市で巡る自分の色を見つける旅。大好きな色の着物を羽織り、日本の文化や伝統に触れる。慌ただしい時間を忘れ、自分の色を見つけるたびにでかけよう。



100%絶景の島。薩摩國甑島。そこは、薩摩川内市の川内港から高速船で50分。この島の雄大な自然に映える色はこの旅の思い出のカラーに。自分の色を見つける旅にでかけよう。

薩摩川内市 商工観光部 観光・シティセールス課
【お問合先】
 〒895-8650 薩摩川内市神田町3番22号
 TEL: 0996-23-5111 FAX: 0996-23-5211
 E-MAIL: cs@city.satsumasendai.lg.jp

ところWEB「[ところ 薩摩川内](#)」
 Facebook「[薩摩川内市](#)」
 Instagram「[公式薩摩川内](#)」 **で検索**